

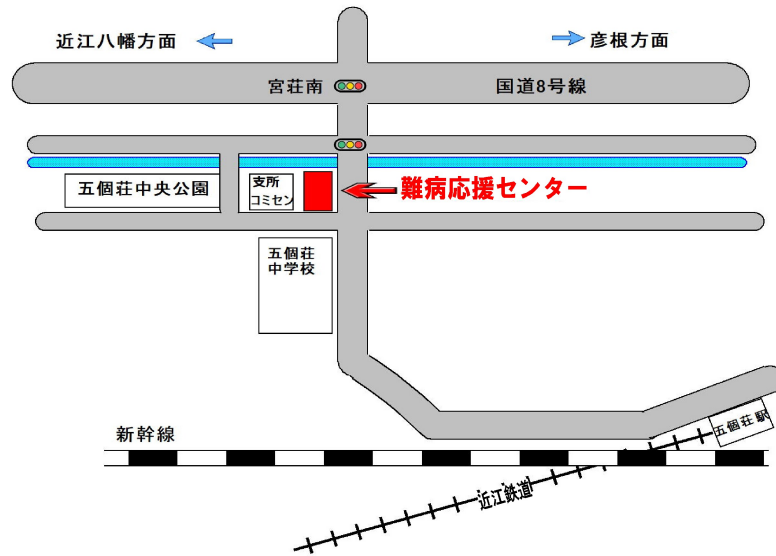
難病応援センター

応援が集まる場 応援が行き交う地域



ひとりで悩まないで
ひとりで抱え込まないで

NPO法人喜里 / 稀少難病の会おおみ



難病応援センター

住所 東近江市五個荘小幡町322-5 Tel 0748-26-2407

住所地はナビやネット地図で検索してもヒットしない可能性があります。
五個荘中学校前、五個荘コミュニティセンター裏になります。

難病応援センター どんな場所？

相談

病気のこと、仕事のこと、暮らしの困りごと。心配なことがあれば、何でも相談してください。一緒に考えていきましょう。当センターだけ解決しないことは、関係団体と連携をして解決していきましょう。

誰もが気兼ねなく、気楽に集まれる場。当センターにはユニバーサルデザインのカフェスルームを併設。お茶を飲みながら、ほっこりおしゃべりしましょう。

居場所



役割

難病を患うと、しんどいことがたくさんあります。でも「誰かの役に立ちたい」「やりがいや生きがいを感じていたい」。いっしょに見つけていきましょう。やりがいと役割のある生活を。

支え合い

「得意なこと」「苦手なこと」人それぞれに違います。違いを認め合えることが大切。

「得意なこと」「苦手なこと」お互いに補い合って、助け合って生きていきましょう。

ちょっとずつ、支えたり支えられたり。



働く

体調に合わせて、自分のペースで働きたい。働くことを通して誰かの役に立ちたい。そんなねがいを実現していきましょう。

ひとりひとりにとって、「ちょうどよい働き方」を一緒に見つけていきましょう。

交流

地域の皆さんと協力して、マルシェや音楽イベント、物作りワークショップ等を開催します。いっぱい楽しいことをしましょう。ワクワクしましょう。

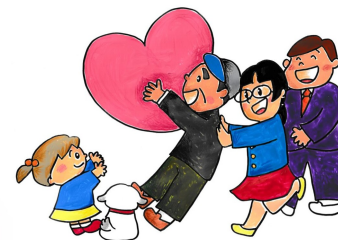
家族

しんどそうな顔
落ち込んでいる背中
どう励ませばよいの？
何をしてあげられるの？

イライラがぶつかることもあります。家族が笑顔でいられるようにいっしょに病気に向き合えるように家族同士もつながりあいましょう。

私たちの願い

「難病応援センター」は難病の人たちが「安心できる」「心が元気になれる」場であると同時に、地域の誰もが気楽につながり合えて、支え合いが生まれる、そんな優しいコミュニティになればと考えています。



NPO法人喜里

kirikifuku@zeus.eonet.ne.jp



稀少難病の会おおみ

by2e9k@bma.biglobe.ne.jp